

מקרא דוחות לתוכנת IDEA@ALM

תוכן עניינים

2.....	כללי
2.....	הסבר
6.....	מקרא
6.....	דוחות משרד החינוך
6.....	השאלות והזמנות
7.....	הזמנות
7.....	היסטוריה (פריטים שכבר הוחזרו)
8.....	מאחרים
9.....	כללי
9.....	כתבי עת
9.....	כל כתבי העת
10.....	מנויים פעילים
10.....	מדבקות
10.....	גב ספר
11.....	כרטיס קורא
11.....	מדבקות ברקוד עותק
11.....	מדבקות כתבי עת
11.....	מדבקות פריט עותק
12.....	פריט עותק סיווג
12.....	מכתבי תזכורת
12.....	תזכורות למאחרים
13.....	ספריות אזוריות
13.....	פריטים
14.....	לפי מיקום
14.....	לפי תאריך קטלוג
15.....	מיון ונושאים
15.....	קוראים
15.....	הפקדות
16.....	מנויים
16.....	תשלומים
16.....	רכש

כללי

עם תוכנת IDEA@ALM מסופק מחולל דוחות של Business Objects, וכן סט דוחות סטנדרטי שעונה על הצרכים של לקוח סטנדרטי. עוצבו ונערכו דוחות רבים המאפשרים חתכים שונים של הנתונים ברמות סיכום שונות. הדוחות בנויים על פי המודולים השונים שקיימים בתוכנה ומסודרים במבנה של עץ תיקיות המקל על איתור הדוח המתאים.


מקרא זה מפרט את הדוחות הקיימים וכן מספק הסבר קצר על כל דוח. המקרא בנוי בהתאם למבנה התיקיות של הדוחות. המקרא כולל גם הסבר קצר על העבודה עם מחולל הדוחות וכמה כללים לגבי צורת העבודה היעילה ביותר עם מחולל הדוחות. מחולל הדוחות מכיל תפריטים באנגלית.

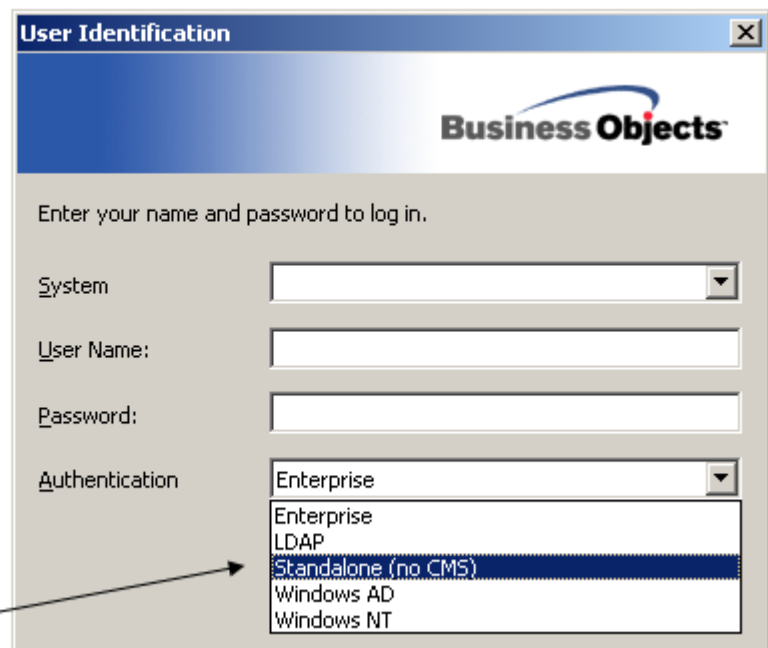
לקבלת הסבר מפורט על השימוש במחולל הדוחות אפשר לפנות לקובץ העזרה שמסופק עם התוכנה ומקושר ל'עזרה' במדור דוחות.

לאחר הדרכה על התוכנה, יוכל הלקוח לבחור להכין דוח חדש על סמך דוח קיים, או לבנות לעצמו דוחות חדשים. אנו ממליצים לא לשנות את הדוחות הסטנדרטים, אשר עוברים עדכון מזמן לזמן בהתאם לשינויים בתוכנה, אלא לשמור דוחות שנערכו/נבנו בהתאמה אישית בתיקה נפרדת משלכם.

הסבר

עם התקנת מחולל הדוחות, תותקן גם תיקיה של הדוחות הסטנדרטיים המסופקים ע"י אידאה. תיקיית הדוחות תותקן במקום קבוע על פי סטנדרט ההתקנות.

עם הפעלת מחולל הדוחות מתוך תוכנת אידאה ע"י לחיצה על הכפתור  בסרגל הכלים, יעלה המסך הבא:

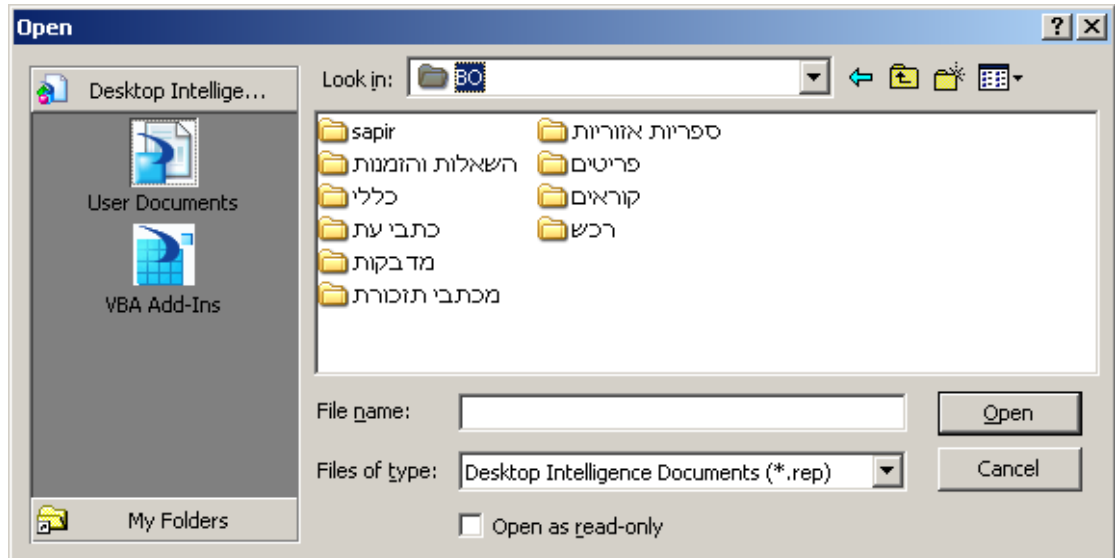


במסך זה יש לבחור באפשרות של standalone (no CMS) ואז ניתן להפעיל את מחולל הדוחות ללא שם משתמש וסיסמא.

לבחירת דוח קיים ופתיחתו ניתן לבחור ב- File → Open או ללחוץ על צלמית התיקיה הצהובה בסרגל הכלים

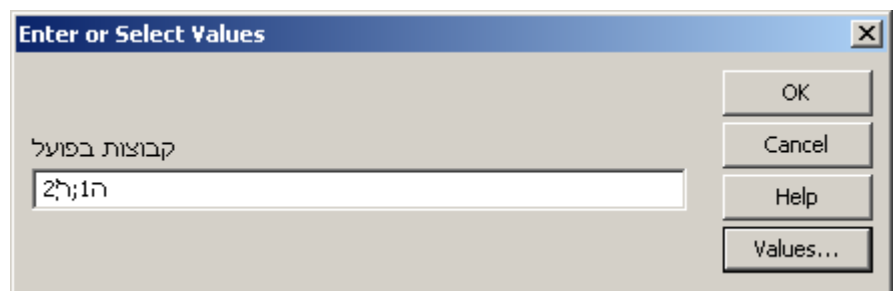
למעלה משמאל: 

יעלה החלון הבא:



אלו הן תיקיות הדוחות כפי שהותקנו אצלכם ע"י אידאה ומכאן ניתן לבחור כל דוח קיים. ליצירת דוח חדש או שינוי ושמירה של דוח קיים – ניתן להיעזר ב- HELP של התוכנה באנגלית או להזמין הדרכה מחברת אידאה.

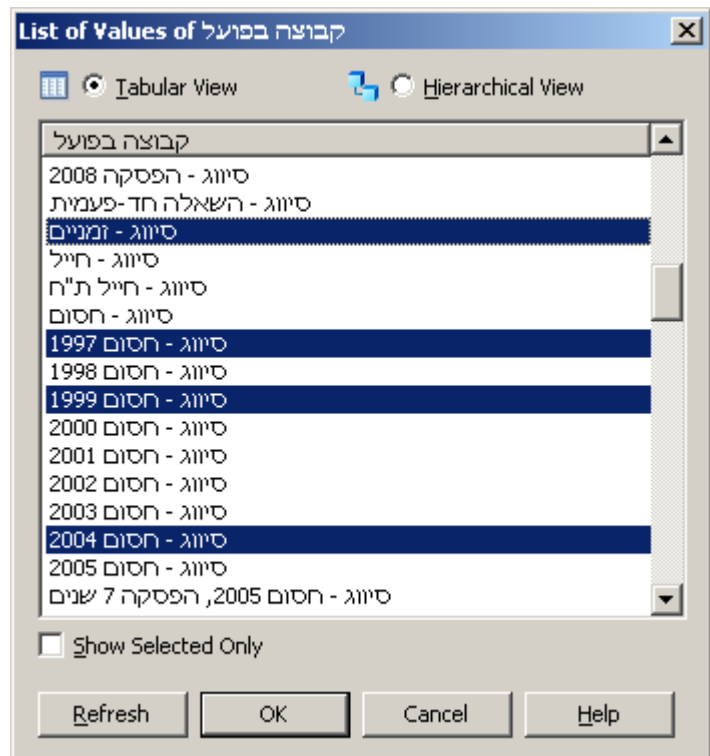
לאחר בחירת הדוח המבוקש, הדוח יעלה מיד את הנתונים הרלוונטים על פי הגדרותיו, כאשר בחלק מהדוחות יעלה חלון מקדים בו ניתן יהיה להכניס ערכים נבחרים על פיהם ישלפו הנתונים הרלוונטים בדוח. דוגמא לחלון כזה:



(חלון לשליפת נתוני הדוח, ערכים מרובים מופרדים ע"י הרווח);
טיפים להכנסת ערכים נכונים לשליפת הדוח:

1. כאשר הסמן נמצא בחלון הלבן, לחיצה על כפתור 'Values...' תפתח חלון של הערכים המתאימים מהם ניתן לבחור.

2. לעיתים יש לבחור בערך אחד בלבד ולפעמים ניתן לבחור קבוצה של ערכים. במקרה זה ניתן להיעזר במקשי ctrl ו-shift לבחירה של טווח ערכים. ערכים מרובים יהיו מופרדים ע"י הרווח; (נקודה פסיק).



(לאחר לחיצה על כפתור values עלה החלון הבא עם הערכים האפשריים לבחירת קבוצה בפועל, בעזרת מקש CTRL נבחרו הקבוצות המבוקשות).

3. כאשר מתבקשים להכניס תאריך יש להכניס תאריך מלא, שנה של ארבע ספרות בפורמט הבא dd/mm/yyyy (לדוגמא: 29/03/1961)
4. כאשר חלונית הבחירה מכילה ערכים המגדירים טווח [לדוגמה: מתאריך, עד תאריך] ורוצים להציג נתוני יום בודד, נכניס את היום המבוקש יום אחד אחריו. אין לבחור יום אחד בודד. למעט בהשאלות, בהן ניתן לציין את אותו היום בלבד.
- הסיבה לכך היא שהתאריך הנרשם בתוכנה (פרט להשאלות) הוא התאריך +שעות ודקות. אם לוקחים רק תאריך, הוא אינו לוקח את הפריטים לגביהם השעות והדקות גדולות מ-0. בהשאלות רגילות, נרשם תאריך בלבד (שעות ודקות = 0). לכן, לגבי השאלות יש להשתמש בתאריך אחד בלבד.
5. כאשר ניתן לבחור רק ערך אחד מאותו סוג נתון ומעוניינים בכל הנתונים מסוג מסוים ניתן להשתמש בתו % במקרה זה שימוש בתו זה יעלה את כל הערכים הקיימים במערכת. כאשר ניתן לבחור מספר ערכים מאותו סוג לא ניתן להשתמש בתו %.
- בדוגמא זו הדוח יעלה את הנתונים לכל הפריטים שנמצאים שהעותק שלהם נמצא במיקום ילדים – DVD או במיקום אגדות (מופרדים ע"י ;) וכל מספרי המיון הקיימים במערכת (תו %):

Enter or Select Values [X]

מיקום עותק
ילדים;אגדות - DVD

מספר מיון
%

OK
Cancel
Help
Values...



במידה ורוצים לשנות את נתוני השליפה לדוח ולהעלות את אותו הדוח מחדש, יש להקיש על כפתור ה'רענון' [refresh]בסרגל הכלים למעלה (כאשר הדוח פתוח):.

מקרא

דוחות משרד החינוך

פעילות הספרייה בתקופה - משרד החינוך: סה"כ קוראים שנרשמו, סה"כ פריטים שקוטלגו, סה"כ השאלות וסה"כ החזרות שבוצעו בתקופה.

פירוט השאלות והיסטוריה לפי מיקום עותק: סה"כ השאלות והחזרות לקוראים לפי מיקום עותק ותקופה.

פירוט השאלות והיסטוריה לפי סוגי חומר בתקופה: סה"כ השאלות והחזרות לקוראים לפי סוגי חומר ותקופה.

סך עותקים לפי ת.קטלוג ומאגר עם סוג חומר: סה"כ עותקים שקוטלגו במאגר לפי סוגי חומר בתקופה.

סך עותקים לפי ת.קטלוג ומאגר עם שפה: סה"כ עותקים שקוטלגו במאגר לפי שפה בתקופה.

סיכום השאלות והיסטוריה לסוג חומר ולקבוצות לתקופה: רשימת פריטים שהושאלו (כולל השאלות בפועל) לקבוצות

קוראים בתקופה, בהקבצה של סוגי חומר. הדוח מציג את שדות מספר פריט, כותר וסה"כ השאלות לפריט וסה"כ השאלות בקבוצה.

סיכום השאלות והיסטוריה לקוראים לקבוצות בתקופה: הדוח מציג סה"כ קוראים וכמות של השאלות והחזרות בצורת

סיכום השאלות והיסטוריה בקבוצות בתקופה.

סך קוראים לפי שנת לידה: הדוח מציג סה"כ קוראים לפי שנת לידה בטווח של שנים.

השאלות והזמנות

השאלות לקורא כולל היסטוריה: רשימת קוראים ממוינת על פי שם קורא אשר מסכמת סה"כ השאלות לקורא,

השאלות פעילות והיסטוריית השאלות. הנתונים: מספר קורא, שם קורא ומספר השאלות.

סיכום השאלות והיסטוריה לקבוצות בתקופה: מתאריך השאלה עד תאריך השאלה, סיכום לכל קבוצה של כל

ההשאלות, פעילות והיסטוריות, ממין על פי שם קבוצה.

סיכום השאלות והיסטוריה לקבוצות לתקופה לסיווג: כמו הדוח הקודם, אם אפשרות לחתוך גם על פי סיווג של

הפריטים.

סיכום השאלות והיסטוריה לקבוצות לפי תקופה ושפה:

פירוט השאלות והיסטוריה לקוראים בקבוצה: על פי קבוצה לתקופה נבחרת, רשימת כל הקוראים בקבוצה, ממוינת

על פי שם קורא ומסכמת סה"כ השאלות לקורא, פעילות והיסטוריות.

פריטים שלא הושאלו מתאריך ומאגר: רשימת הפריטים שלא הושאלו מתאריך ועל פי מאגר הנבחר, ממוינת על פי

עמודת כותר ומסכמת סה"כ פריטים.

פריטים שלא הושאלו מתאריך מיקום עותק וסוג חומר: רשימת הפריטים שלא הושאלו מתאריך ועל פי סוגי החומר

ומיקומי העותק הנבחרים, מפולגת לפי מאגרים, אח"כ לפי סוגי חומר ולבסוף ממוינת על פי מיקום העותק ומסכמת

סה"כ פריטים בכל מגזר.

קוראים פעילים לתקופה: על פי תקופה נבחרת, וסך ההשאלות לקורא. ממין על פי שם קורא.

הארכת השאלות אוטומטית - דוח מצב של מנגנון ההארכות האוטומטיות (מתוזמנות).

הזמנות

דוח הזמנות מתאריך: על פי תאריך מבוקש, מראה את כל ההזמנות הרשומות במערכת-תור ממתינים מאותו תאריך עד היום. מציג מספר קורא, שם קורא, תאריך הזמנה, כותר ומספר פריט. ממוין על פי תאריך הזמנה.

הזמנות לפריט בודד: על פי מספר פריט בודד, פרטי כל הקוראים הרשומים בתור לאותו פריט ממוין על פי תאריך כניסה לתור.

הזמנות לפריטים: זהה לדוח הזמנות מתאריך ללא בחירת תאריך מבוקש, ממוין על פי תאריך כניסה לתור.

הזמנות של פריטים זמינים: רשימת הממתינים לפריטים שיש להם עותקים זמינים (וניתנים להשאלה).

הזמנות לקורא בודד: על פי שם קורא, כל הפריטים הרשומים בתור לאותו קורא.

מכתב לקורא שפריט נמצא בספרייה: דוח בפורמט מכתב לקורא עם הזמנה לבוא לספרייה לקחת את הפריטים שהזמין. הדוח מפיק מכתבים לכל הקוראים הרלוונטיים.

היסטוריה (פריטים שכבר הוחזרו)

החזרות מתאריך: כל החזרות הפריטים מתאריך מסוים נבחר ועד היום. מציג תאריך החזרה צפוי, תאריך החזרה בפועל, מספר קורא, שם קורא, מספר פריט, כותר, מספר עותק וימי איחור בהחזרה.

היסטורית ההשאלות לקבוצה בתקופה: מתאריך השאלה עד תאריך השאלה, סיכום לכל קבוצה, של כל ההשאלות ההיסטוריות בלבד, ממוין על פי שם קבוצה.

היסטורית השאלות לקורא: כל ההשאלות ההיסטוריות של קורא מסוים לבחירה מתאריך החזרה בפועל עד תאריך החזרה בפועל ועל פי שם קורא, מוצגת רשימת הפריטים שהקורא שאל והחזיר בתקופה.

היסטורית השאלות לקוראים: מתאריך השאלה עד תאריך השאלה, פירוט ההשאלות ההיסטוריות לכל קורא כולל תאריך החזרה צפוי, תאריך החזרה בפועל וימי איחור. ממוין על פי שם קורא.

סיכום היסטוריית השאלות לפריטים: זהה למלך הספרים, ללא הגבלת תאריך.

רשימת כל הפריטים עם מספר פריט, מחבר וכותר ממוינת על בסדר יורד על פי סה"כ השאלות לפריט.

סיכום היסטורית השאלות לקורא בקבוצה לפי תקופה: מתאריך החזרה בפועל עד תאריך החזרה בפועל, סיכום סה"כ כל ההשאלות לקורא על פי קבוצות קוראים. מציג בכל קבוצה: מספר קורא, שם קורא וסה"כ החזרות פריטים בתקופה

סיכום היסטורית השאלות לפי קבוצה ותקופה: מתאריך השאלה עד תאריך השאלה, סה"כ השאלות סה"כ קוראים ששאלו לקבוצה מסוימת.

השאלות (השאלות בפועל, פריטים הנמצאים כרגע אצל הקוראים)

השאלות לסוגי חומר: רשימת כל ההשאלות הפעילות, פריט וקורא, על פי סוג חומר.

השאלות לפי סוג חומר לקבוצה: לבחירה לפי סוג חומר וקבוצה, רשימת כל הפריטים המושאלים לקוראים באותה קבוצה לאותו סוג חומר כולל ימי איחור.

השאלות לפי סוג חומר: לבחירה לפי סוג חומר כל ההשאלות הפעילות, פריט וקורא

לאותו סוג חומר.

השאלות לפי פריט לקבוצה ראשית: בחירה לפי קבוצה ראשית בודדת, כותר ומספר פריט כל ההשאלות שהיו לקוראים באותה קבוצה, כולל שם קורא, תאריכי החזרה והשאלה וימי איחור.

השאלות לפי קבוצה ראשית: בחירה לפי קבוצה ראשית בודדת, כל ההשאלות לאותה קבוצה כולל פרטי פריט, פרטי קורא, תאריך השאלה ותאריך החזרה צפוי. לא מציג ימי איחור, כולל כתבי עת.

השאלות לקוראים בקבוצות: נתונים זהים לדוח השאלות לפי קבוצה ראשית ללא חיתוך לפי קבוצה אלא נתוני השאלות לכל הקבוצות.

השאלות פריטים לפי קבוצות: נתונים זהים לשני הדוחות הקודמים, אפשרות בחירה לפי יותר מקבוצה אחת. סך השאלות לקוראים בפועל: מספר קורא, שם קורא, קבוצה ראשית וסה"כ השאלות בפועל לקורא, ממזין על סה"כ השאלות בסדר יורד.

פירוט השאלות לקוראים מתאריך: מתאריך השאלה ועד תאריך השאלה, פירוט ההשאלות הפעילות לכל קורא, כולל פרטי פריט ותאריך השאלה.

פריטים מושאלים: רשימת כל הפריטים המושאלים כרגע, כולל מספר קורא ושם קורא לו הפריט מושאל. ממזין לפי מספר פריט.

סיכום השאלות בפועל לקבוצות בתקופה: סה"כ השאלות בפועל לכל קבוצה מתאריך השאלה עד תאריך השאלה.

מאחרים

דוח קוראים מאחרים כולל מחיר עותק: מתאריך החזרה עד תאריך החזרה, פירוט ההחזרות עם ימי איחור לקורא כולל עמודת מחיר עותק.

ימי איחור לקורא בודד-היסטוריה: לפי שם קורא, כל הפריטים שהחזיר קורא בודד עם ימי איחור בהחזרה, כולל תאריך החזרה צפוי ותאריך החזרה בפועל.

היסטורית איחורים לקוראים בתקופה: מתאריך החזרה עד תאריך החזרה, פירוט ההחזרות עם ימי איחור לקורא.

מאחרים בהחזרה לפי קבוצה: בחירה של קבוצה בודדת או מספר קבוצות, ופירוט השאלות בפועל, קוראים וימי איחור לקוראים בקבוצה שנבחרה.

מאחרים בהחזרה לקבוצות: פירוט השאלות באיחור לפי קבוצה, לכל הקבוצות. מציג פרטי קורא, פרטי פריט, תאריך השאלה, תאריך החזרה צפוי, וימי איחור.

מאחרים בהחזרה: רשימת כל האיחורים כל ההשאלות בפועל, עם פרטי קורא ופרטי פריט ממזין לפי שם קורא.

מאחרים לפי ימי איחור: בחירה של טווח ימי איחור, ממספר ימי איחור ועד מספר ימי איחור, לפי קורא, רשימת הפריטים המושאלים לו בפועל והם באיחור.

כללי

דוח משרד החינוך: דוח מסכם המיועד למשלוח למשרד החינוך. על פי תקופה נבחרת מכיל נתוני פעילות כללים של הספרייה: קוראים שהוכנסו, פריטים שקוטלגו, השאלות בפועל והיסטוריית השאלות.

מלך הספרים: לפי תקופה נבחרת, רשימת הכותרים, עם מספר פריט ומחבר, ממוינת בסדר יורד לפי מספר השאלות לפריט בתקופה. כולל החזרות והשאלות בפועל.

מלך הקוראים: לפי תקופה נבחרת, רשימת קוראים עם מספר קורא, ממוינת בסדר יורד לפי מספר השאלות לקורא בתקופה. כולל החזרות והשאלות בפועל.

מצאי עותקים: רשימה של כל העותקים במערכת, ללא סינון, המכילה כותר, מספר פריט, מספר עותק, ברקוד וסימון האם מושאל Y / N.

ספירת מלאי: דוח לספירת מלאי, על פי מיקום בספרייה ומספר מיון, רשימה של הפריטים עם מספר פריט, מחבר, כותר, מיון, קאטר, מספר עותק, סה"כ עותקים לפריט וסימון האם מושאל Y / N. לא מציג כתבי עת.

ספר המלאי: רשימה של כל העותקים המסומנים כנספרים במלאי עם מספר פריט, כותר, מחבר, מספר עותק, מיון וברקוד.

קטלוג הספרייה: כל הפריטים בספרייה עם מספר פריט, כותר לחיפוש, מחבר, מספר עותקים לפריט, מיון וסוג החומר.

דוח תקופתי לספרייה-סיכומים בלבד: לתקופה נבחרת, הדוח מציג סיכום של פריטים שקוטלגו, פריטים שעודכנו, השאלות לתקופה, קוראים ששאלו בתקופה, החזרות בתקופה וקוראים שהחזירו בתקופה.

דוח תקופתי לספרייה: פירוט של כל הפריטים שקוטלגו, עודכנו, השאלות והחזרות לתקופת הדוח הנבחרת.

נתונים כלליים: מציג נתונים כלליים על הספרייה לרגע נתון ללא אפשרות חיתוך הנתונים. הנתונים המוצגים הם: סה"כ פריטים, סה"כ עותקים, סה"כ קישורי נושאים, סה"כ קוראים, סה"כ השאלות, סה"כ השאלות באיחור וכן, טבלה המפרטת כמויות פריטים, עותקים וקישורי נושאים לכל סוג חומר.

כתבי עת

כל כתבי העת

גיליונות חסרים כל כתבי העת: כל הגיליונות החסרים בכתבי עת, שלא התקבלו ע"י הספק. על פי שם ספק, עם זיהוי גיליון, תאריך הגעה צפוי ומספר חוברות חסרות.

גיליונות כתבי עת חסרים לפי ספק: בחירה על פי ספק מסוים, כל הגיליונות החסרים לכתב עת, מציג כותר, זיהוי גיליון, תאריך הגעה צפוי ומספר חוברות חסרות.

כתבי עת לספק: רשימת כתבי העת על פי ספק כולל תאריך תחילת מנוי, פרטי כתב עת ומספר מנוי.

כתבי עת מושאלים-באיחור: דוח ימי איחור בהשאלה לסוג חומר כתב עת בלבד. מציג פרטי קורא, פרטי כתב עת, תאריך השאלה, תאריך החזרה צפוי ומספר ימי איחור.

כתבי עת מושאלים: פירוט כל כתבי העת המושאלים כרגע במערכת, כולל פרטי כתב עת, פרטי קורא, תאריך השאלה ותאריך החזרה צפוי.

נתוני כתבי עת: מציג לכל כתב עת זיהוי גיליון, מספר מנוי, תיאור מנוי, כמות עותקים מוזמנת, תאריך הגעה צפוי.

גיליונות כ"ע לפי תאריך הגעה: מתאריך הגעה עד תאריך הגעה, רשימת גיליונות שהגיעו לפי ספק, כולל נתוני הרכש על הגיליון.

רשימת כתבי העת: רשימת כל כתבי העת במערכת, מספר פריט ויותר, ממוין על פי כותר.

מנויים פעילים

כתבי עת פעילים לספק: רשימת כל כתבי העת הפעילים לספק.

רשימת כתבי עת עם מנוי פעיל: רשימה רק של כתבי עת שהמנוי שלהם פעיל, ממוינת על פי כותר.

נתוני כתבי עת פעילים: מציג לכל כתב עת עם מנוי פעיל זיהוי גיליון, מספר מנוי, תיאור מנוי, כמות עותקים מוזמנת, תאריך הגעה צפוי.

רשימת מנויים פעילים: כוללת מספר פריט, כותר, תיאור מנוי, כמות עותקים מוזמנת למנוי, מחיר מנוי, מחיר חוברת.

תזכורת לספק מאחר: מכתב תזכורת לספק מאחר, מנוסח בפורמט מכתב כולל כתובת הספק ומכיל רשימה של הגיליונות החסרים עם תאריך הגעה צפוי.

מדבקות

השימוש בדוחות המדבקות כרוך ברכישת מודול הברקוד.

השדות של דוחות המדבקות אינם ניתנים לשינוי, ולכן יש מהן מגוון רחב.

ניתן להזמין דוחות מדבקות מיוחדים לפי דרישת הלקוח - בתשלום.

בדוחות רבים יש מספר רב של תנאים, שבהם ברירת המחדל היא להביא את כל התוצאות של אותו תנאי (הסימן % או טווח מספרים ממספר 1 עד 9999999)

ניתן לערוך את התנאים לחיתוך - ואף להוריד או להוסיף תנאים.

ברוב המקרים ניתן להסתפק בשלושת הדוחות שבשורש התיקיה הראשית:

מדבקות גב ספר חדשות: מיון-קאטר-מיקום, ניתן לחתוך את הרשימה ממספר פריט עד מספר פריט, או מתאריך קטלוג עד תאריך קטלוג.

מדבקות לפריטים בודדים: מדבקות ברקוד לבחירת לפריטים בודדים, כולל שם הספרייה, מחבר ויותר.

מדבקות לפריטים חדשים: מדבקות ברקוד כולל שם ספרייה, מחבר ויותר, ניתן לחתוך את הרשימה ממספר פריט עד מספר פריט, או מתאריך קטלוג עד תאריך קטלוג.

מדבקות לפי סניף ומספרי ברקוד: מדבקות ברקוד (8 שורות, 3 מדבקות בשורה) עם נתוני-סניף, כותר, מחבר, מספר פריט, עותק ומיון. ניתן לשלוף לפי סניף, מיון, טווח מספרי פריטועותק וברקוד, לפי סוג חומר ומתאריך קטלוג.

גב ספר

מדבקות המיועדות להדבקה בצד הספר, מבחוץ.

ניתנים לחיתוך על פי מיון, טווח מספרי פריט, מספרי עותק, מספרי ברקוד עותק, סוג חומר ותאריך קטלוג.

מבוגרף-מיון-קאטר: כוללות את השדות מספר פריט , עותק, מיון, קאטר.
מדבקות מיון-קאטר לפי מספר : דומה לדוח הקודם.
העותק מופיע מתחת למספר הפריט ולא לצידו.
מדבקות מיון-קאטר-מיקום : דומה לדוח הקודם.
המדבקה כוללת את השדות הקודמים , וגם את שדה מיקום בספרייה.

כרטיס קורא

מדבקות המיועדות להשאלות בעזרת כרטיס קורא. ניתנות לחיתוך על פי טווח מספרי קורא, טווח שמות משפחה, טווח תאריך רישום הקורא במערכת.
כרטיס קורא ללא קבוצה : על המדבקה מופיע שם הספרייה, שם הקורא, כתובת הקורא, ברקוד של מספר הקורא במערכת.
כרטיס קורא לפי מספרי קורא : זהה לכרטיס קורא. מאפשר לחתוך גם לפי מספרי קורא בודדים ונפרדים.
כרטיס קורא לפי קבוצה : זהה לכרטיס קורא. מאפשר לחתוך גם לפי קבוצה.

מדבקות ברקוד עותק

(רוב הספריות משתמשות בדוחות הנמצאים בתיקיית מדבקות פריט עותק, ולא בדוחות מתיקייה זו). מדבקות המציגות בצורת ברקוד את המספר המופיע בדפית עותקים בשדה "ברקוד עותק". מעליו יופיעו שם הספרייה, המחבר והספר.
ניתנים לחיתוך על פי מיון, טווח מספרי פריט, מספרי עותק, מספרי ברקוד עותק, סוג חומר ותאריך קיטלוג.
מדבקות ברקוד לפי מספרי ברקוד : ניתנות לחיתוך גם לפי מספרי ברקוד עותק בודדים ונפרדים.
מדבקות ברקוד פריטים +סיווג : ניתנות לחיתוך גם לפי סיווג העותק.
מדבקות ברקוד פריטים כפול : כל מדבקה תופיע פעמיים, לשימוש להדבקה בעמוד הראשון והאחרון של הפריט.
מדבקות ברקוד פריטים : דוח "ברקוד עותק" הבסיסי.

מדבקות כתבי עת

בשדה הברקוד יוצגו שדה מנוי, גליון, חוברת.
מדבקות כתבי עת-גליון : ניתנות לחיתוך על פי טווח מספרי פריט, מספרי עותק, ותאריך הגעה של הגליון

מדבקות פריט עותק

סט המדבקות הראשי והבסיסי.
מדבקות המציגות בצורת ברקוד את מספר הפריט מהדפית הראשית + מספר העותק. מעליו מופיעים שם הספרייה, שם המחבר, שם הספר.
הדוחות נבדלים ביניהם בשדות לחיתוך כולם ניתנים לחיתוך על פי מיון, טווח מספרי פריט, מספרי עותק, מספרי ברקוד עותק, סוג חומר ותאריך קיטלוג.

מדבקות פריט-עותק כפול : הדוח הבסיסי. כל מדבקה תופיע פעמיים.

מדבקות פריט-עותק כפול לפי מספרי פריט : ניתן לחתוך גם לפי מספרי פריט בודדים ונפרדים. כל מדבקה תופיע פעמיים.

מדבקות פריט-עותק למחבר – ניתן לחתוך גם לפי שם מחבר. כל מדבקה תופיע פעם אחת.

מדבקות פריט-עותק לפי טווח מספרי ברקוד – ניתן לחתוך גם לפי טווח מספרי ברקוד עותק.

מדבקות פריט-עותק לפי מספרי ברקוד נבחרים – ניתן לחתוך גם לפי מספרי ברקוד עותק נבחרים ונפרדים.

פריט עותק סיווג

זהות למדבקות פריט עותק. כוללות בנוסף גם סיווג על המדבקה.

מדבקות פריט-עותק-סיווג לפי מספר וסיווג

מדבקות פריט-עותק-סיווג לפי סיווג למחבר

מדבקות פריט-עותק-סיווג

מכתבי תזכורת

הערה: כל הדוחות תחת התיקיה מכתבים, כתובים בפורמט של מכתב, עם שם הקורא וכתובת מלאה למשלוח.

* כל המכתבים הבאים הם בקשה להחזרת כל הפריטים אשר ברשותו של הקורא לספריה.

מכתב לקוראים על החזרת הפריטים שברשותם: ממוין על פי שם קורא, מציג לכל קורא את כל הפריטים המושאלים לו, מנוסח כבקשת החזרת הפריטים לספריה. המכתב מיועד לכל קוראי הספרייה שיש ברשותם פריטים.

תזכורת לפי פריט: בקשה להחזרת פריט לספריה על פי מספר פריט בודד.

תזכורת לקורא בודד: על פי שם קורא, מכתב בקשה להחזרת פריטים לספריה לקורא בודד על כל הפריטים שברשותו.

תזכורת לקורא בודד לפי סוג חומר: על פי שם קורא וסוג חומר, מכתב בקשה להחזרת פריטים לספריה לקורא בודד על כל הפריטים שברשותו מסוג חומר מסוים.

תזכורת לקוראים לפי קבוצות ראשיות וסוג חומר: בקשה להחזרת פריטים לספריה, בחירה על פי קבוצה ראשית וסוג חומר.

תזכורת לקוראים לפי קבוצות ראשיות: בקשה להחזרת פריטים לספריה, בחירה על פי קבוצות ראשית.

תזכורת לקוראים לפי קבוצות: בקשה להחזרת פריטים לספריה, בחירה על פי קבוצות.

תזכורת על חידוש מנוי: מכתב תזכורת לקורא על חידוש מנוי עם תאריך סיום המנוי הנוכחי. בחירה מתאריך מנוי ועד תאריך מנוי.

תזכורות למאחרים

* כל המכתבים הבאים הינם תזכורות לקורא על איחור בהחזרה לפריטים אשר

נמצאים ברשותו. הדוחות כוללים רק פריטים שתאריך ההחזרה הצפוי שלהם עבר.

תזכורות לקוראים מאחרים עם כתבי עת: מכתב תזכורת לקוראים על איחור בהחזרת פריטים כולל כתבי עת.
תזכורות לקוראים מאחרים ללא כתבי עת: מכתב תזכורת לקוראים על איחור בהחזרת פריטים ללא כתבי עת.

תזכורת לקורא מאחר בודד: מכתב תזכורת על איחור בהחזרת פריטים לבחירה לפי שם של קורא בודד.
תזכורת לקוראים מאחרים לפי ימי איחור: מכתב תזכורת על איחור בהחזרת פריטים לבחירת טווח של ימי איחור, כולל ימי איחור.

תזכורת לקוראים מאחרים לפי קבוצות: מכתב תזכורת על איחור בהחזרת פריטים לבחירה לפי קבוצה/קבוצות, כולל ימי איחור.

תזכורת לקוראים מאחרים לפי קבוצות ראשיות: מכתב תזכורת על איחור בהחזרת פריטים לבחירה לפי קבוצה ראשית, כולל ימי איחור.

ספריות אזוריות

היסטוריית השאלות לספריות: היסטוריית השאלות לספריות, מתאריך עד תאריך, כולל קוד ושם ספריה, פרטי פריט, תאריך השאלה ותאריך החזרה.
השאלות בפועל לספריות" מתאריך השאלה עד תאריך השאלה, כולל קוד ושם ספריה, פרטי פריט, תאריך השאלה ותאריך החזרה צפוי.
רשימת ספריות: רשימת פרטי ספריות, שם וקוד הספרייה, כתובת, טלפון ואימייל.
תזכורת לספריה פריטים באיחור: מכתב תזכורת לספריות על איחור בהחזרת פריטים מושאלים.

פריטים

הערה: שדות הכותר בדוחות פריטים נלקחים משדה כותר לחיפוש, כדי לשמור על אחידות בהצגת הנתונים.

דוח פריטים קשורים: רשימת פריטים עם פריטים קשורים, ממויין לפי מספר פריט ראשי.
גרף התפלגות כותרים לסוגי חומר: הדוח מציג גרף עוגה וטבלה שמסכמים את כמות הפריטים לסוג חומר, לשליפה לפי סוג חומר, אחד או רבים.
דוח פריטים קשורים: הדוח מציג רשימת כותרים ופריטים שקשורים אליהם, ממויינת לפי מספר פריט.
פריטים לפי סוג חומר: רשימת כל הפריטים במערכת – מספר, כותר ומחבר, על פי סוג החומר.
פריטים לפי סידרה: לבחירה של סדרה בודדת, מציג את כל הפריטים השייכים לאותה סידרה עם פרטי פריט, מיון, ומספר בסדרה.
כותרים לפי ספק: לבחירה של ספק בודד או כמה ספקים, רשימת פריטים עם מספר פריט, כותר ומחבר.
מידע נוסף לכותר לסוגי חומר: רשימה של הפריטים כולל המידע הנוסף לפריט, מוצגת על פי סוגי חומר, מכילה רק פריטים שיש להם מידע נוסף ושהמידע הנוסף אינו מתחיל עם תווים של רווח.
נתוני פריט בודד כולל מידע נוסף לפי מספר פריט: על פי מספר פריט, לבחירה של פריט בודד או טווח פריטים, מציג מידע על הפריט: מספר, מחבר, כותר, מיון, הוצאה ומקום הוצאה, שנה, מיקום ומידע נוסף.
פריטים למחבר: לבחירה של מחבר בודד, מציג את הפריטים של מחבר זה, כולל כותר, שנה עברית, שנה לועזית וסוג חומר.

פריטים לפי סיווג: לבחירה לפי סיווג או מספר סיווגים, רשימת פריטים באותו סיווג, כותר ושם מחבר.
פריטים לפי קבוצת פריטים: לבחירה של קבוצת פריטים או קבוצות פריטים, מציג פרטי פריט וכן מיקום בספריה ומיון.
פריטים עם שדה בתוך לפי סוג חומר: פריטים שמכילים נתונים בשדה "בתוך" רלוונטי בעיקר למאמרים. מציג מספר פריט, כותר, בתוך ובמידע נוסף. לבחירה לפני סוג חומר. אם הנתונים בשדה "בתוך" מתחילים עם תו רווח, הפריט הנ"ל לא יופיע בדוח.
רמיזה לכותר: רשימה של פריטים שיש להם רמיזות, מציגה מספר פריט, כותר ורמיזה לכותר.
רשימת מאמרים: מציג רשימה של פריטים מסוג חומר מאמר בלבד, מספר פריט, שם המאמר, שם המחבר ושדה "בתוך".
רשימת פריטים לפי מחברים: רשימה ממוינת על פי שם המחבר המציגה את הפריטים של אותו מחבר כולל כותר, שנה עברית, שנה לועזית וסוג חומר.
נתוני פריט לפי מספר בסדרה: לפי שם סדרה ומספר בסדרה מקבלים נתונים על הפריטים השייכים לאותה סדרה, מציג מספר פריט, כותר, סוג החומר, מיון, מחבר, שנה לועזית, סדרה ומספר בסדרה.
רשימת פריטים עם מאגר ומאגר לחיפוש: דוח מציג את רשימת הפריטים עם מאגר ומאגר לחיפוש ממוינת לפי מספר פריט.

לפי מיקום

התפלגות עותקים לפי מיקום: רשימה של התפלגות סה"כ מספר פריטים לפי מיקום בספריה.
פריטים לפי מיקום ברמת הפריט: לבחירה של מיקום או מספר מיקומים, מציג רשימת הפריטים באותו מיקום. המיקום הוא ברמת הפריט ולא ברמת העותק – אם לא מוגדר מיקום בפריט הדוח לא יציג נתונים.
פריטים לפי מיקום עותק: רשימה של פריטים לפי המיקום המוגדר ברמת העותק. מציג נתוני פריט, מספר מיון וסה"כ עותקים של הפריט באותו מיקום. לבחירה של מיקום או מספר מיקומים.

לפי תאריך קטלוג

הערה: כל הדוחות הנ"ל יש בהם בחירה מתאריך קטלוג עד תאריך קטלוג והם

ממוינים לפי תאריך קטלוג.

עותקים לפי תאריך קטלוג-נתוני רכש: מציג לפי סוג חומר את נתוני הרכש של פריטים שקוטלגו, תאריך קטלוג, מספר פריט, כותר, מספר עותק, מחבר, ספק, מחיר וחשבונית.
פריטים לפי תאריך קטלוג עם מיון: מציג מספר פריט, כותר, מחבר, מספר עותקים לפריט ומיון.
פריטים לפי תאריך קטלוג וסיווג: לפי סיווג מציג מספר פריט, כותר, מחבר, מספר עותקים לפריט.
פריטים לפי תאריך קטלוג עם מידע נוסף: מציג כרטיס פריט עם מחבר, כותר, מספר פריט, מיון, מספר עמודים, מיון, מיקום, מו"ל, מקום הוצאה, שנה, ומידע נוסף. מציג רק פריטים שיש להם מידע נוסף.
פריטים לפי תאריך קטלוג עם סוג חומר: מציג מספר פריט, כותר, מחבר, וסוג חומר.

מיון ונושאים

כותרים לפי טווח מספרי מיון: לבחירה ממספר מיון עד מספר מיון. מציג מספר פריט, כותר, מחבר ומספר עותקים לפריט.

כותרים לפי מיון: לבחירה של מספר מיון בודד או כמה מספרי מיון שאינם רציפים, מציג נתונים זהים לדוח כותרים לפי טווח מספרי מיון.

פריטים לנושאים: רשימה ללא בחירה של כל הנושאים במערכת ולכל נושא הפריטים המקושרים אליו עם מספר פריט, כותר ומחבר.

פריטים לפי נושאים: בחירה של נושא, כל הפריטים המקושרים לאותו נושא, מציג מספר פריט, כותר, מחבר, מיון ועמודים/גיליונות.

תזאורוס נושאים: מציג את כל תזאורוס הנושאים של הספרייה כפי שהיא נמצאת במערכת. כולל פירוט צרים, רחבים ואחים של הנושא.

קוראים

הערה לקורא: כל הקוראים שיש אצלם תוכן בשדה הערה, כולל תוכן ההערה, ממוין על פי שם קורא.

קוראים לא פעילים בתקופה: רשימת קוראים שלא שאלו אף פריט בין התאריכים, ממוין לפי שם מלא של הקורא.

קוראים ללא קבוצה: רשימת קוראים אשר לא מוגדרת להם קבוצה כלשהי. ממוין על פי שם משפחה של הקורא.

קוראים לפי קבוצה ראשית: רשימת הקוראים, מספר קורא, שם קורא וכתובת, על פי קבוצה ראשית, כולל הצגת סה"כ קוראים בקבוצה, ממוין על פי שם משפחה.

קוראים לפי קבוצות: רשימת הקוראים, מספר קורא ושם קורא, על פי קבוצות קוראים, ממוין על פי שם משפחה.

קליטת קוראים לתאריך: קוראים שנקלטו למערכת מתאריך נבחר ועד היום, ממוין לפי תאריך קליטה.

רשימת קוראים עם הגבלת השאלה: רשימת כל הקוראים, ממוינת לפי שם משפחה, כולל הגבלת השאלה לקורא.

רשימת קוראים עם קבוצה ראשית: רשימת כל הקוראים, ממוינת לפי שם משפחה, כולל קוד קבוצה ראשית ותיאור קבוצה ראשית.

רשימת קוראים: רשימת כל הקוראים במערכת, ממוינת לפי שם משפחה, כולל כתובת ומספר טלפון.

קוראים לפי הגבלת השאלה: הדוח ממוין לפי שדה הגבלת השאלה, לכל הגבלה מציג את מספר קורא ושם קורא של כל הקוראים השייכים לה.

קוראים לא פעילים בתקופה: הדוח מציג את רשימת הקוראים שלא היו פעילים בתקופה שנבחרה. מיון לפי שם מלא.

הפקדות

דוח הפקדות כללי: לתקופה נבחרת, מציג פרטי בנק, סכום שהופקד, תאריך הפקדה, מספר קבלה וסימון האם הופקד.

דוח הפקדות לבנק: לתקופה נבחרת, מציג פרטי בנק, סכום שהופקד, תאריך הפקדה ומספר קבלה.

הפקדות: רשימת כל ההפקדות, כולל מספר קבלה, סכום וקוד בנק, ממוין לפי תאריך הפקדה ללא חיתוך.

מנויים

סיום מנוי לחייבים עד תאריך: רשימת קוראים שהמנוי שלהם מסתיים עד תאריך נבחר ויש ברשותם פריטים מושאלים, ממזין לפי תאריך סיום מנוי.

סיום מנוי עד תאריך: רשימת קוראים שהמנוי שלהם מסתיים עד תאריך נבחר. ממזין לפי תאריך סיום מנוי.

תשלומים

סיכומי קבלות: על פי תקופה נבחרת, וכן עם אפשרות לבחור את כל הקוראים בעזרת % או לבחור קורא בודד, מציג את כל הקבלות לאותה תקופה, מספר קבלה, תאריך קבלה, פרטי קורא וסכום קבלה ממזין לפי תאריך קבלה.

סיכומי תשלומים-לפי אופן תשלום: לתקופה נבחרת, סה"כ סכומי תשלומים לפי אופן התשלום.

סיכומי תשלומים-לפי סוג תשלום: לתקופה נבחרת, סה"כ סכומי תשלומים לפי סוג התשלום.

תשלומים-לפי אופן תשלום: לתקופה נבחרת, פירוט תשלומים כולל אופן תשלום.

תשלומים-לפי סוג תשלום: לתקופה נבחרת, פירוט תשלומים כולל סוג תשלום.

רכש

הזמנות בהכנה: הזמנות רכש בתהליך הכנה לפני השליחה לספק, כולל את שלבי הטיפול השונים בהזמנה לפני המשלוח לספק.

הזמנות חלקיות: הזמנות רכש שנשלחו לספק ועוד לא סופקו או סופקו חלקית.

הזמנות סגורות: הזמנות רכש סגורות או שסופקו במלואן או שנסגרו מסיבה אחרת.